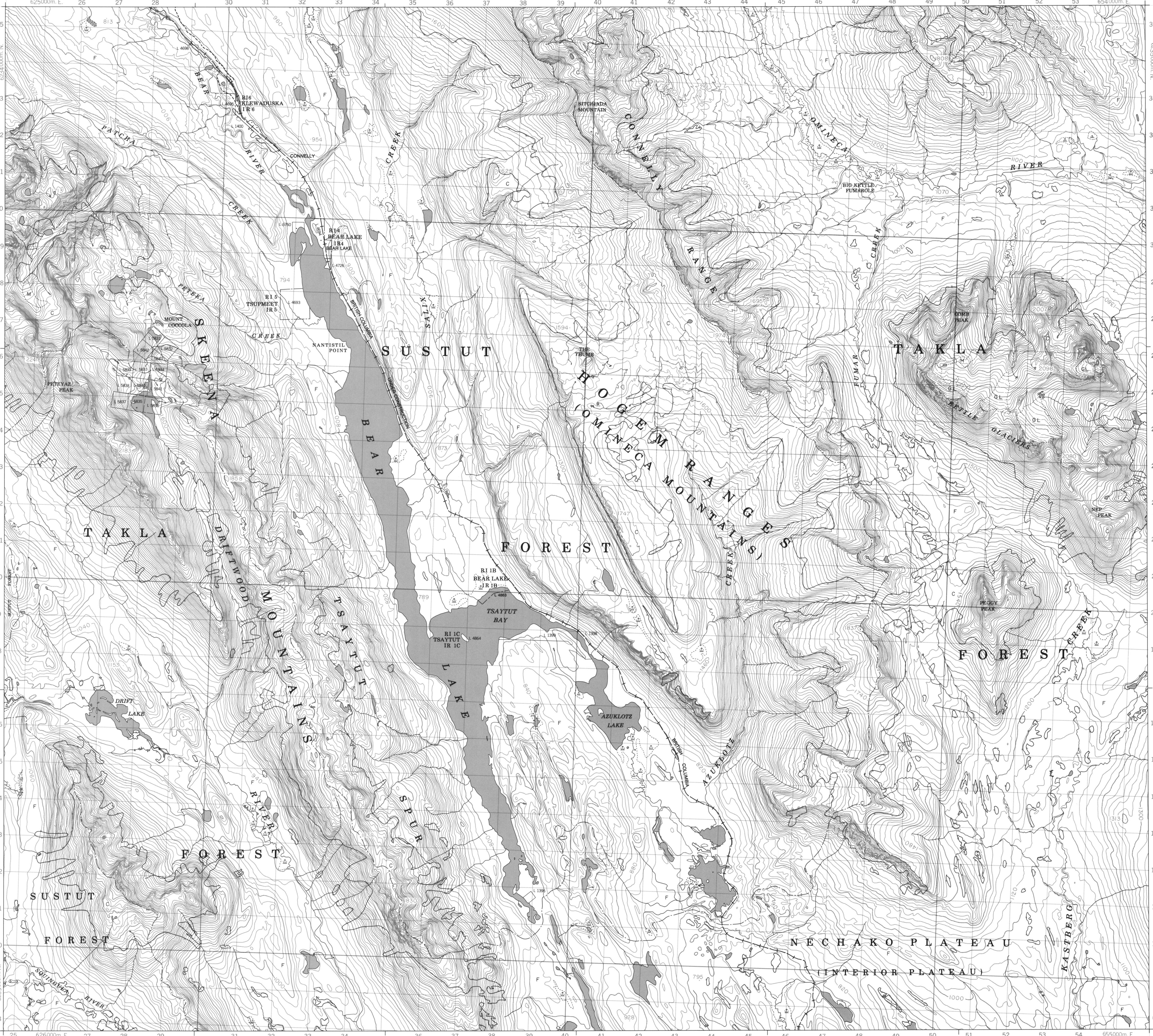


Military users, refer to this map as: **SERIES A 701 SÉRIE MAP 94 D/2 CARTE**
Référence de cette carte pour usage militaire: **ÉDITION 1 MCE ÉDITION**

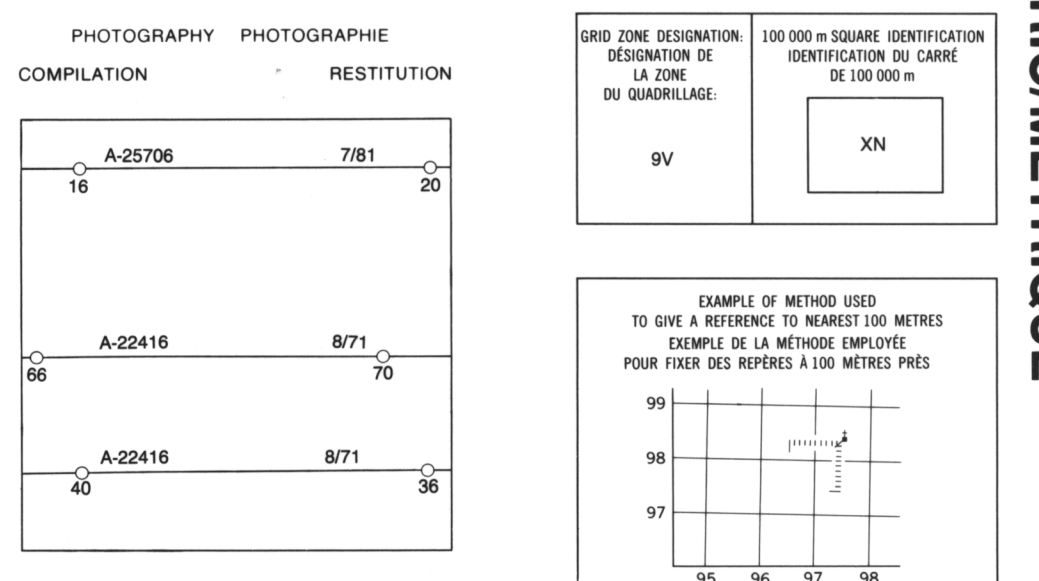
SALIX CREEK
94 D/2
EDITION 1 ÉDITION



LEGEND - LÉGENDE

ROAD, HARD SURFACE	ROUTE, REVÊTEMENT DUR
ROAD, LOOSE SURFACE	ROUTE, SURFACE DE GRAVIER
CART TRACK, WINTER ROAD	CHEMIN DE TERRE, ROUTE D'HIVER
TRAIL, CUT LINE, PORTAGE	SENTIER, PERÇÉE OU PORTAGE
BUILT-UP AREA	AGGLOMÉRATION
RAILWAY, SIDING, STATION, STOP	CHEMIN DE FER, VOIE D'ÉVÈTEMENT, STATION, ARRÊT
BRIDGE	POINT
SEAPLANE BASE, SEAPLANE ANCHORAGE	BASE D'HYDROAVIONS, ANCRAGE D'HYDROAVIONS
HOUSE, BARN	MAISON, GRANGE
CHURCH, SCHOOL, POST OFFICE	ÉGLISE, ÉCOLE, BUREAU DE POSTE
TOWER, LANDMARK OBJECT	TOUR, VALEUR DE RÉFÈRE
WELL, OIL, GAS, TANK, WATER	PUIXS, PÉTROLE, GAZ, RÉSERVOIR, EAU
POWER TRANSMISSION LINE	LIGNE DE TRANSPORT D'ÉNERGIE
MINE, GRAVEL PIT	MINE, CARRIÈRE DE GRAVIER
CUTTING, EMBANKMENT	DÉBLAI, REMBLAI
INTERNATIONAL, PROVINCIAL BOUNDARY, LIMITS WITH MONUMENT AND NUMBER	FRONTIÈRE INTERNATIONALE, LIMITS PROVINCIALE AVEC BORNE ET NUMÉRO
PROVINCIAL BOUNDARY, UNSURVEYED	FRONTIÈRE PROVINCIALE, NON ARPENTÉE
COUNTY, DISTRICT BOUNDARY	LIMITES DE COMTE OU DE DISTRICT
TOWNSHIP, PARISH BOUNDARY	LIMITES DE CANTON, DE PAROISSE
MUNICIPALITY BOUNDARY	LIMITES DE MUNICIPALITÉ
RESERVE, SANCTUARY, PARK, ETC. BOUNDARY	LIMITES DE RÉSERVES, SANCTUAIRES, PARCS, ETC.
OUTLINED LANDMARK AREA, BOUNDARY APPROXIMATE, ETC.	LIMITES DE SURFACE RÉFÈRE, LIMITES APPROXIMATIVES, ETC.
D.L.S. TOWNSHIP CORNER, SURVEYED; UNSURVEYED	COIN DE CANTON (A.T.C.); ARPENTÉ; NON ARPENTÉ
D.L.S. SECTION CORNERS	COINS DE SECTION (A.T.C.)
HORIZONTAL CONTROL POINT	POINT DE CONTRÔLE PLANIMÉTRIQUE
BENCH MARK WITH ELEVATION	RÉPÈRE DE NIVELLEMENT AVEC COTE
SPOT ELEVATION, PRECISE	POINT COTE, PRÉCIS
STREAM OR SHORELINE, INDEFINITE	COURS D'EAU OU RIVE; IMPRÉCIS
LAKE, INTERMITTENT LAKE, SHALLOW LAKE	LAC; LAC INTERMITTENT; LAC PEU PROFOND
FLOODED LAND	TERRAIN INONDÉ
MARSH; SWAMP (WOODED); STRONG BOGS	MARAIS; BOISÉ MARÉCAGEUX; FONDRIÈRE À FILAMENTS
DRY RIVER BED WITH CHANNELS	LIT DE RIVIÈRE ASSÈCHÉ AVEC CHENAUX
RAPIDS, FALLS, RAPIDS	RAPIDES; CHUTES, RAPIDES
FORESHORE FLATS, SAND IN WATER, ROCKS	ESTRANES, SABLES SOUS L'EAU; ROCHES
TUNDRA; LAKES IN TUNDRA; POLYgons	TOUNDRA; LACS EN TOUNDRA; POLYGONES DE TOUNDRA
PALSA BOG	FONDRIÈRE DE FALSA
DAM, WHARF	BARRAGE; QUAI
ICEFIELD (GLACIER); MORANE	CHAMP DE GLACE (GLACIER); MORANE
PINGO	PINGO
DITCH	FOSSE
CONTOURS	COURBES DE NIVEAU
APPROXIMATE CONTOURS	COURBES DE NIVEAU APPROXIMATIVES
DEPRESSION CONTOUR	COURBE DE CUVETTE
CLIFF	FALAISE
SPOT ELEVATION, APPROXIMATE; LAND, WATER	POINT COTE, APPROXIMATIF; SUR TERRE; SUR L'EAU
ESKER	ESKER
SAND, SAND DUNES, RAISED BEACHES	SABLE, DUNES DE SABLE; PLAGES SURÉLEVÉES
HISTORIC SITE	LIEU HISTORIQUE
WOODED AREA, FOREST; CLEARED AREA	SURFACE BOISÉE, FORÊT; ESPACE DÉNUDÉ, CLAIRIÈRE

GLOSSARY - GLOSSAIRE
UNDER CONSTRUCTION EN CONSTRUCTION



REVISION

REFERENCE POINT CHURCH - ÉGLISE (see above) (ci-dessus)
EASTING: Read number on grid line immediately to left of point
ABSCISSE: Note le chiffre de la ligne du quadrillage immédiatement à gauche du point
Estimate tenths of a square from this line eastward to point
Estimer le nombre de dixièmes du carré entre cette ligne et le repère en direction est: 15/100 = 0.15

NORTHING: Read number on grid line immediately below point
ORDONNÉE: Note le chiffre de la ligne du quadrillage immédiatement en dessous du point
Estimate tenths of a square from this line northward to point
Estimer le nombre de dixièmes du carré entre cette ligne et le repère en direction nord: 4/100 = 0.04

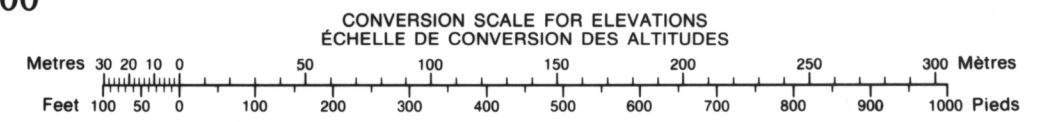
GRID REFERENCE REFERENCE DU QUADRILLAGE: 975984
Nearest similar grid reference 100 000 metres
La prochaine référence similaire est à 100 000 mètres

Index to adjoining Maps of the National Topographic System
Tableau d'assemblage du Système national de référence cartographique

94 D/6	94 D/7	94 D/8
94 D/3	94 D/2	94 D/1
93 M/14	93 M/15	93 M/16

ONE THOUSAND METRE
UNIVERSAL TRANSVERSE MERCATOR GRID
ZONE 9
QUADRILLAGE DE MILLE MÈTRES
TRANSVERSE UNIVERSEL DE MERCATOR

The 1984 MAGNETIC BEARING is 24°42' (439 mil) EAST OF GRID NORTH.
ANNUAL CHANGE DECREASING 9.0'
GRID NORTH is 1°52' (33 mil) EAST OF TRUE NORTH for centre of map.
Le RÉFÈRE MAGNÉTIQUE en 1984 est à 24°42' (439 mil) À L'EST DU NORD DU QUADRILLAGE
VARIATION ANNUELLE DÉCROISSANTE 9.0'
Le NORD DU QUADRILLAGE est à 1°52' (33 mil) À L'EST DU NORD GÉOGRAPHIQUE au centre de la carte.



PRODUCED BY THE SURVEYS AND MAPPING BRANCH, DEPARTMENT OF ENERGY, MINES AND RESOURCES, OTTAWA, PUBLISHED IN 1986

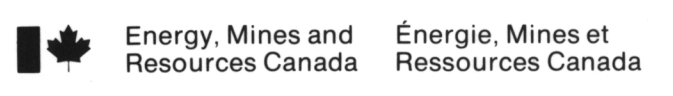
ELEVATIONS IN METRES ABOVE MEAN SEA LEVEL
CONTOUR INTERVAL 20 METRES
NORTH AMERICAN DATUM 1927
TRANSVERSE MERCATOR PROJECTION

SALIX CREEK
CASSIAR LAND DISTRICT
BRITISH COLUMBIA COLOMBIE-BRITANNIQUE
Scale 1:50 000 Échelle

ALTITUDES EN MÈTRES
ÉQUIDISTANCE DES COURBES... 20 MÈTRES
SYSTÈME DE RÉFÉRENCE GÉODÉSIQUE NORD-AMÉRICAIN 1927
PROJECTION TRANSVERSE DE MERCATOR

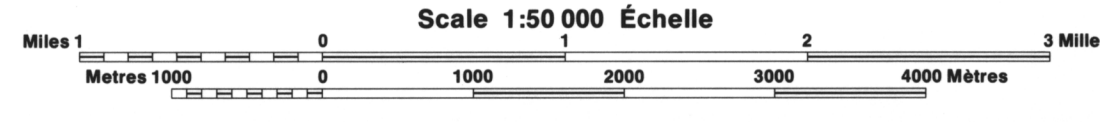
ÉTABLI PAR LA DIRECTION DES LEVÉS ET DE LA CARTOGRAPHIE, MINISTÈRE DE L'ÉNERGIE, DES MINES ET DES RESSOURCES, OTTAWA, PUBLIÉE EN 1986

SALIX CREEK
94 D/2
EDITION 1 ÉDITION



PROVISIONAL PRINT
IMPRESSION PROVISOIRE

INFORMATION CONCERNING BENCH MARKS AND HORIZONTAL SURVEY MONUMENTS CAN BE OBTAINED FROM GEODETIC SURVEY, SURVEYS AND MAPPING BRANCH, OTTAWA



POUR TOUT RENSEIGNEMENT CONCERNANT LES RÉFÈRES ET BORNES ALTIMÉTRIQUES, S'ADRESSER AUX LEVÉS GÉODÉSIQUES, DIRECTION DES LEVÉS ET DE LA CARTOGRAPHIE, OTTAWA

LES CARTES SONT EN VENTE AU BUREAU DES CARTES DU CANADA, MINISTÈRE DE L'ÉNERGIE, DES MINES ET DES RESSOURCES, OTTAWA, OU CHEZ LE VENDEUR LE PLUS PRÈS

Energy, Mines and Resources Canada