

Military users, refer to this map as: **SERIES A 701 SÉRIE MAP 94 D/6 CARTE**
 Référence de cette carte pour usage militaire: **ÉDITION 1 MCE ÉDITION**



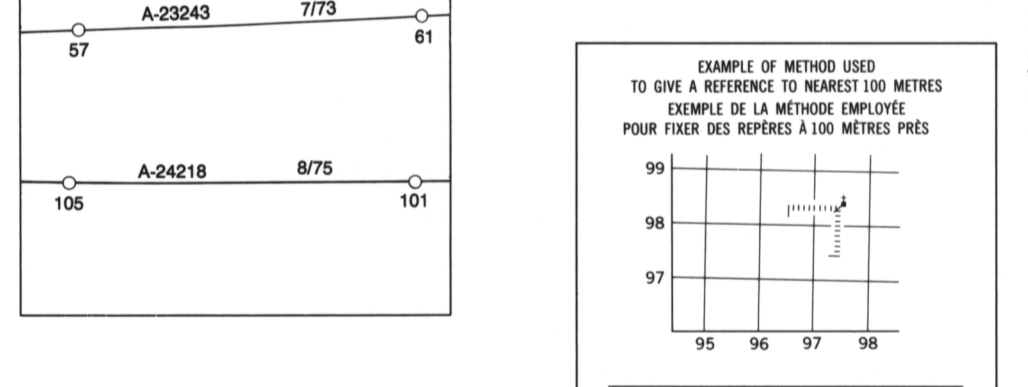
LEGEND - LÉGENDE

ROAD, HARD SURFACE		ROUTE, REVÊTEMENT DUR
ROAD, LOOSE SURFACE		ROUTE, SURFACE DE GRAVIER
CART TRACK, WINTER ROAD		CHEMIN DE TERRE, ROUTE D'HIVER
TRAIL, CUT LINE, PORTAGE		SENTIER, PERÇÉE OU PORTAGE
BUILT-UP AREA		AGLOMÉRATION
RAILWAY: SIDING, STATION, STOP		CHEMIN DE FER: VOIE D'ÉVITEMENT, STATION, ARRÊT
BRIDGE		PONT
SEAPLANE BASE, SEAPLANE ANCHORAGE		BASE D'HYDRAVIONS, ANCRAGE D'HYDRAVIONS
HOUSE, BARN		MAISON, GRANGE
CHURCH, SCHOOL, POST OFFICE		ÉGLISE; ÉCOLE; BUREAU DE POSTE
TOWER, LANDMARK OBJECT		TOUR; VALEUR DE RÉPÈRE
WELL: OIL, GAS, TANK; WATER		Puits; PÉTROLE, GAZ; RÉSERVOIR; EAU
POWER TRANSMISSION LINE		LIGNE DE TRANSPORT D'ÉNERGIE
MINE, GRAVEL PIT		MINE, CARRIÈRE DE GRAVIER
CUTTING, EMBANKMENT		DÉBLAI; REMBLAI
INTERNATIONAL, PROVINCIAL BOUNDARY WITH MONUMENT AND NUMBER		FRONTIÈRE INTERNATIONALE, LIMITE PROVINCIALE AVEC BORNE ET NUMÉRO
PROVINCIAL BOUNDARY, UNSURVEYED		FRONTIÈRE PROVINCIALE, NON ARPENTÉE
COUNTY, DISTRICT BOUNDARY		LIMITE DE COMTÉ OU DE DISTRICT
TOWNSHIP, PARISH BOUNDARY		LIMITE DE CANTON, DE PAROISSE
MUNICIPALITY BOUNDARY		LIMITE DE MUNICIPALITÉ
RESERVE, SANCTUARY, PARK, ETC. BOUNDARY		LIMITE DE RÉSERVES, SANCTUAIRES, PARCS, ETC.
OUTLINED LANDMARK AREA, BOUNDARY APPROXIMATE, ETC.		LIMITE DE SURFACE RÉPÈRE, LIMITE APPROXIMATIVE, ETC.
D.L.S. TOWNSHIP CORNER, SURVEYED, UNSURVEYED		COIN DE CANTON (A.T.C.): ARPENTÉ, NON ARPENTÉ
D.L.S. SECTION CORNERS		COINS DE SECTION (A.T.C.)
HORIZONTAL CONTROL POINT		POINT DE CONTRÔLE PLANIMÉTRIQUE
BENCH MARK WITH ELEVATION		RÉPÈRE DE NIVELLEMENT AVEC COTE
SPOT ELEVATION, PRECISE		POINT COTÉ, PRÉCIS
STREAM OR SHORELINE, INDEFINITE		COURS D'EAU OU RIVE; IMPRÉCIS
LAKE, INTERMITTENT LAKE, SHALLOW LAKE		LAC; LAC INTERMITTENT; LAC PEU PROFOND
FLOODED LAND		TERRAIN INONDÉ
MARSH, SWAMP (WOODS); STRING BOG		MARAIS; BOIS MARÉCAUX; FONDRIÈRE À FILAMENTS
DRY RIVER BED WITH CHANNELS		LIT DE RIVIÈRE ASSÈCHÉ AVEC CHENAUX
RAPIDS, FALLS, RAPIDS		RAPIDES; CHUTES; RAPIDES
FORESHORE FLATS, SAND IN WATER, ROCKS		ESTRANS, SABLE SOUS L'EAU; ROCHES
TUNDRA, LAKES IN TUNDRA		TOUNDRA; LACS EN TOUNDRA
PALSA BOG		FONDRIÈRE DE PALSE
DAM, WHARF		BARRAGE; QUAI
ICEFIELD (GLACIER); MORaine		CHAMP DE GLACE (GLACIER); MORANE
PINGO		PINGO
DITCH		FOSSÉ
CONTOURS		COURBES DE NIVEAU
APPROXIMATE CONTOURS		COURBES DE NIVEAU APPROXIMATIVES
DEPRESSION CONTOUR		COURBE DE CUVETTE
CLIFF		FALAISE
SPOT ELEVATION, APPROXIMATE; LAND, WATER		POINT COTÉ, APPROXIMATIF; SUR TERRE; SUR L'EAU
ESKER		ESKER
SAND, SAND DUNES, RAISED BEACHES		SABLE; DUNES DE SABLE; PLAGES SURÉLEVÉES
HISTORIC SITE		LIEU HISTORIQUE
WOODED AREA, FOREST, CLEARED AREA		SURFACE BOISÉE; FORÊT; ESPACE DÉNUDÉ; CLAIRIÈRE

GLOSSARY - GLOSSAIRE

UNDER CONSTRUCTION EN CONSTRUCTION

PHOTOGRAPHY	PHOTOGRAPHIE
COMPILATION	RESTITUTION

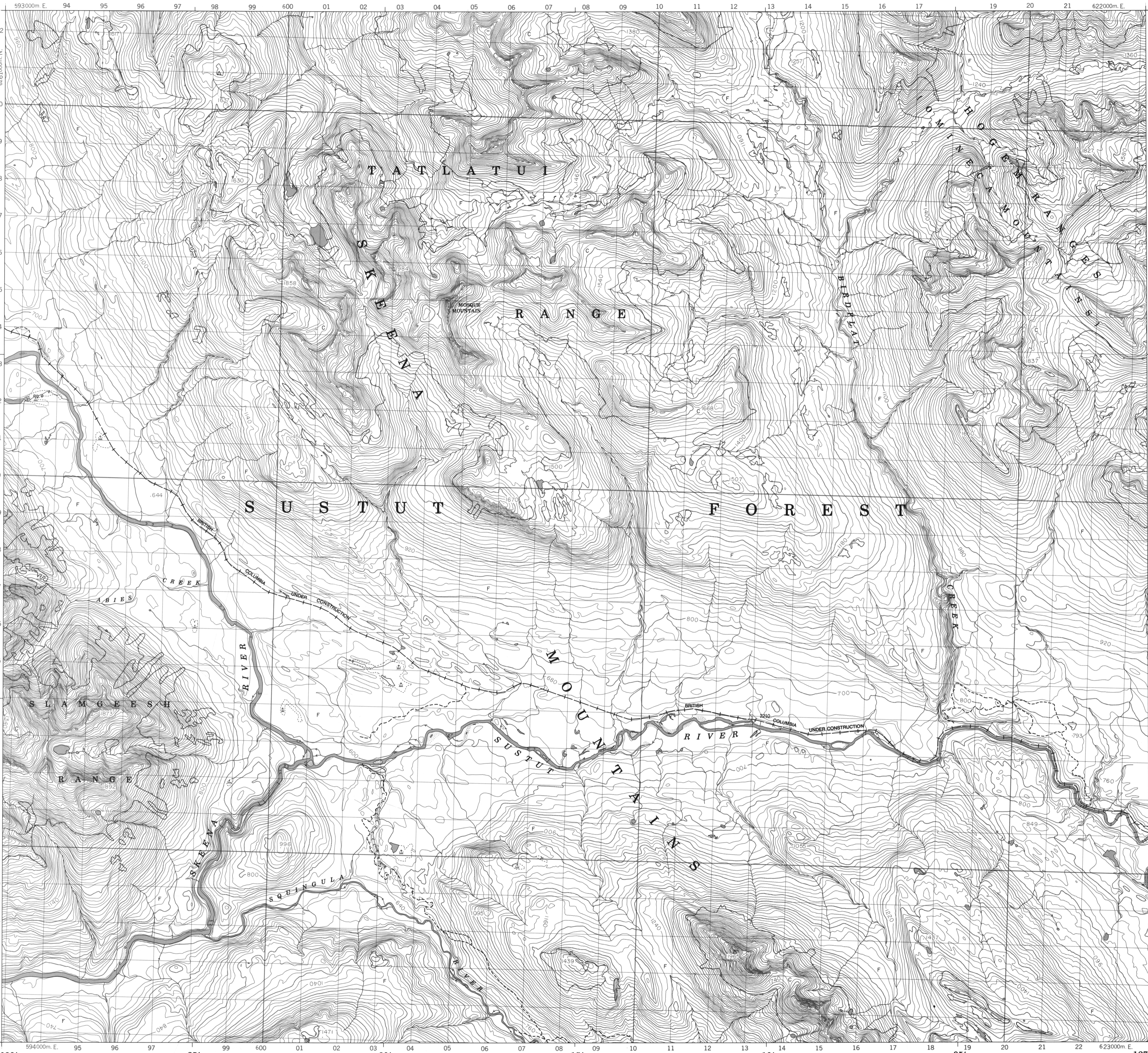


REFERENCE POINT CHURCH - ÉGLISE (as above) (ci-dessus)
 EASTING: Read number on grid line immediately to left of point.
 NORTING: Read number on grid line immediately below point.
 ORDNANCE: Note the chiffre de la ligne de quadrillage immédiatement à gauche du repère.
 ASSCISSE: Note le chiffre de la ligne de quadrillage immédiatement en dessous du repère.
 ESTIMATE: Estimate both of a square from this line eastward to point.
 ESTIMER: Estimer le nombre de diamètres du carré entre cette ligne et le repère en direction est.
 GRID REFERENCE: 97584
 RÉFÉRENCE AU QUADRILLAGE: 97584

ONE THOUSAND METRE UNIVERSAL TRANSVERSE MERCATOR GRID ZONE 9 QUADRILLAGE DE MILLE MÈTRES TRANSVERSE UNIVERSEL DE MERCATOR

94 D/12	94 D/11	94 D/10
94 D/5	94 D/6	94 D/7
94 D/4	94 D/3	94 D/2

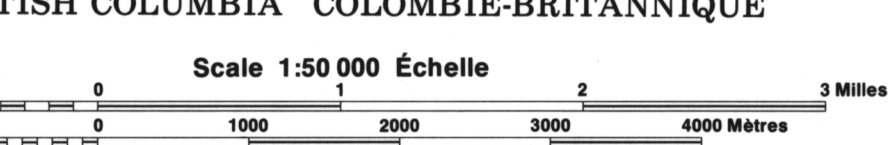
The 1984 MAGNETIC BEARING is 25°24' (452 mile) EAST OF GRID NORTH.
 ANNUEL CHANGE DECREASING 8.8"
 GRID NORTH is 1°27' (26 mile) EAST of TRUE NORTH for centre of map.
 La REPÈRE MAGNÉTIQUE en 1984 est à 25°24' (452 mile) à l'EST DU NORD DU QUADRILLAGE.
 VARIATION ANNUELLE DÉCROISSANTE 8.8"
 Le NORD DU QUADRILLAGE est à 1°27' (26 mile) à l'EST DU NORD GÉOGRAPHIQUE au centre de la carte.



PRODUCED BY THE SURVEYS AND MAPPING BRANCH, DEPARTMENT OF ENERGY, MINES AND RESOURCES, OTTAWA. PUBLISHED IN 1985.
 COPIES MAY BE OBTAINED FROM THE CANADA MAP OFFICE, DEPARTMENT OF ENERGY, MINES AND RESOURCES, OTTAWA, OR YOUR NEAREST MAP DEALER.
 © 1985 HER MAJESTY THE QUEEN IN RIGHT OF CANADA DEPARTMENT OF ENERGY, MINES AND RESOURCES

ELEVATIONS IN METRES ABOVE MEAN SEA LEVEL
 CONTOUR INTERVAL 20 METRES
 NORTH AMERICAN DATUM 1927
 TRANSVERSE MERCATOR PROJECTION
 INFORMATION CONCERNING BENCH MARKS AND HORIZONTAL SURVEY MONUMENTS CAN BE OBTAINED FROM GEODETIC SURVEY, SURVEYS AND MAPPING BRANCH, OTTAWA.

BIRDFLAT CREEK
 CASSIAR LAND DISTRICT
 BRITISH COLUMBIA COLOMBIE-BRITANNIQUE



ALTITUDES EN MÈTRES
 ÉQUIDISTANCE DES COURBES 20 MÈTRES
 SYSTÈME DE RÉFÉRENCE GÉODÉSIQUE NORD-AMÉRICAIN 1927
 PROJECTION TRANSVERSE DE MERCATOR

POUR TOUT RENSEIGNEMENT CONCERNANT LES RÉPÈRES ET BORNES ALTIMÉTRIQUES, S'ADRESSER AUX LÉVÉS GÉODÉSQUES, DIRECTION DES LÉVÉS ET DE LA CARTOGRAPHIE, OTTAWA.

ÉTABLI PAR LA DIRECTION DES LÉVÉS ET DE LA CARTOGRAPHIE, MINISTÈRE DE L'ÉNERGIE, DES MINES ET DES RESSOURCES, OTTAWA. PUBLIÉE EN 1985.
 CES CARTES SONT EN VENTE AU BUREAU DES CARTES DU CANADA, MINISTÈRE DE L'ÉNERGIE, DES MINES ET DES RESSOURCES, OTTAWA, OU CHEZ LE VENDEUR LE PLUS PRÈS.
 © 1985 SA MAJESTÉ LA REINE DU CHEF DU CANADA, MINISTÈRE DE L'ÉNERGIE, DES MINES ET DES RESSOURCES.

BIRDFLAT CREEK
 94 D/6
 ÉDITION 1 ÉDITION

Energy, Mines and Resources Canada
 Énergie, Mines et Ressources Canada

METRIC/MÉTRIQUE

METRIC/MÉTRIQUE

PROVISIONAL PRINT IMPRESSION PROVISOIRE