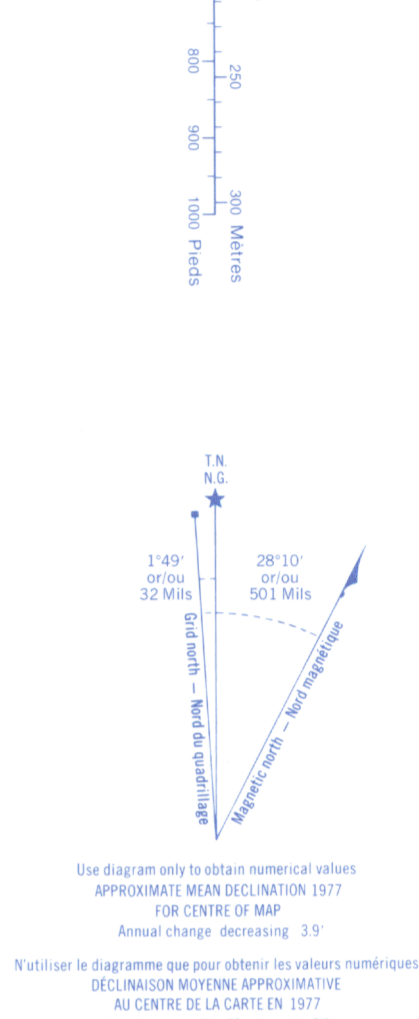
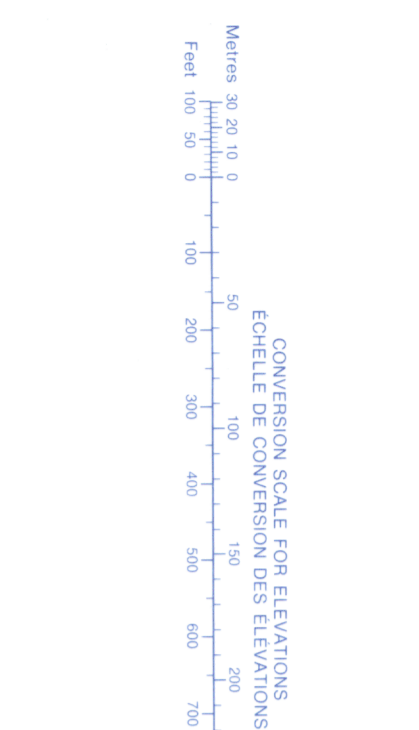
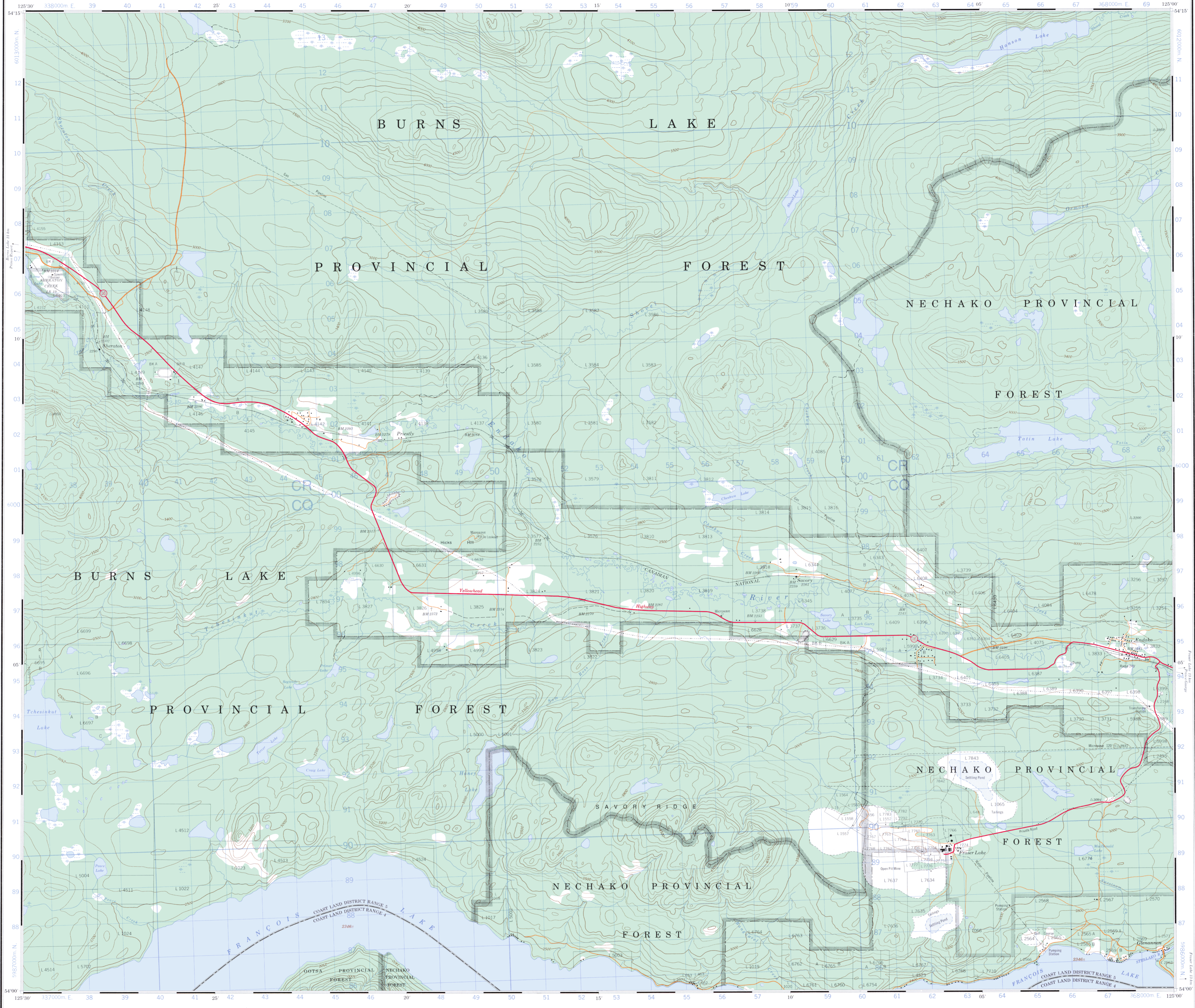
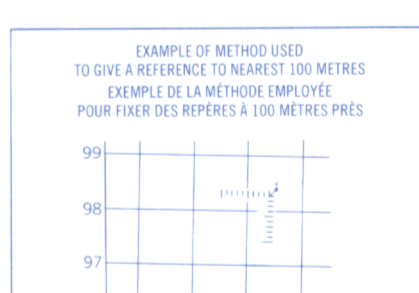
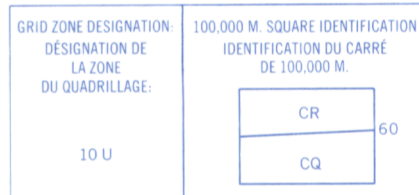


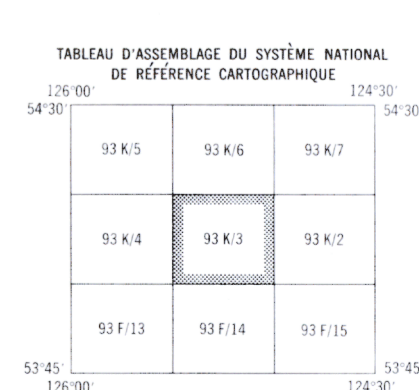
Military users, refer to this map as: Réference de cette carte pour usage militaire. SERIES A 721 SERIE MAP 93 K/3 CARTE EDITION 2 MCE ÉDITION



ONE THOUSAND METRE UNIVERSAL TRANSVERSE MERCATOR GRID ZONE 10 QUADRILLAGE DE MILLE MÈTRES TRANSVERSE UNIVERSEL DE MERCATOR



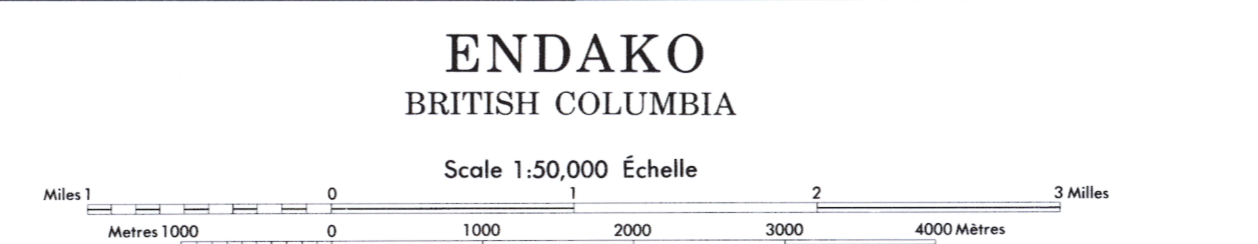
REFERENCE POINT CHURCH - ÉGLISE (in above) (en dessous) EASTING: Read number on grid line immediately to left of point. LONGITUDE EST: Note the number of the line of quadrillage immediately to the left of the point. Estimate tenths of a square from this line eastward to point. Estimate the number of sixteenths of a square from this line northward to point. GRID REFERENCE: 979984



INDEX TO ADJOINING MAPS OF THE NATIONAL TOPOGRAPHIC SYSTEM. ENDAKO 93 K/3 EDITION 2

Produced by the SURVEYS AND MAPPING BRANCH, DEPARTMENT OF ENERGY, MINES AND RESOURCES. Copied from aerial photographs taken in 1974. Contour check 1976. Information current as of 1976. Copies may be obtained from the Canada Map Office, Department of Energy, Mines and Resources, Ottawa, or your nearest map dealer.

Roads: hard surface, all weather; hard surface, all weather; loose or stabilized surface, all weather; cart track, cut line or portage. Routes: pavée, toute saison; pavée, toute saison; graver aggloméré; graver, temps sec et unclausifié; sentier, percée ou portage.



ENDAKO BRITISH COLUMBIA

CONTOUR INTERVAL 100 FEET Élévations en feet above Mean Sea Level North American Datum 1927 Transverse Mercator Projection

EQUIDISTANCE DES COURBS 100 PIEDS Élévations en pieds au-dessus du niveau moyen de la mer Système de référence géodésique nord-américain, 1927 Projection transverse de Mercator

Établi par la DIRECTION DES LEVÉS ET DE LA CARTOGRAPHIE, MINISTÈRE DE L'ÉNERGIE, DES MINES ET DES RESSOURCES. Mise à jour à partir de photographies aériennes prises en 1974. Vérification des contours en 1976. Révisé (contours), à jour en 1976. Ces cartes sont en vente au Bureau des Cartes du Canada, ministère de l'Énergie, des Mines et des Ressources, Ottawa, ou chez le revendeur le plus près. © Canada 1977. Tous droits réservés.