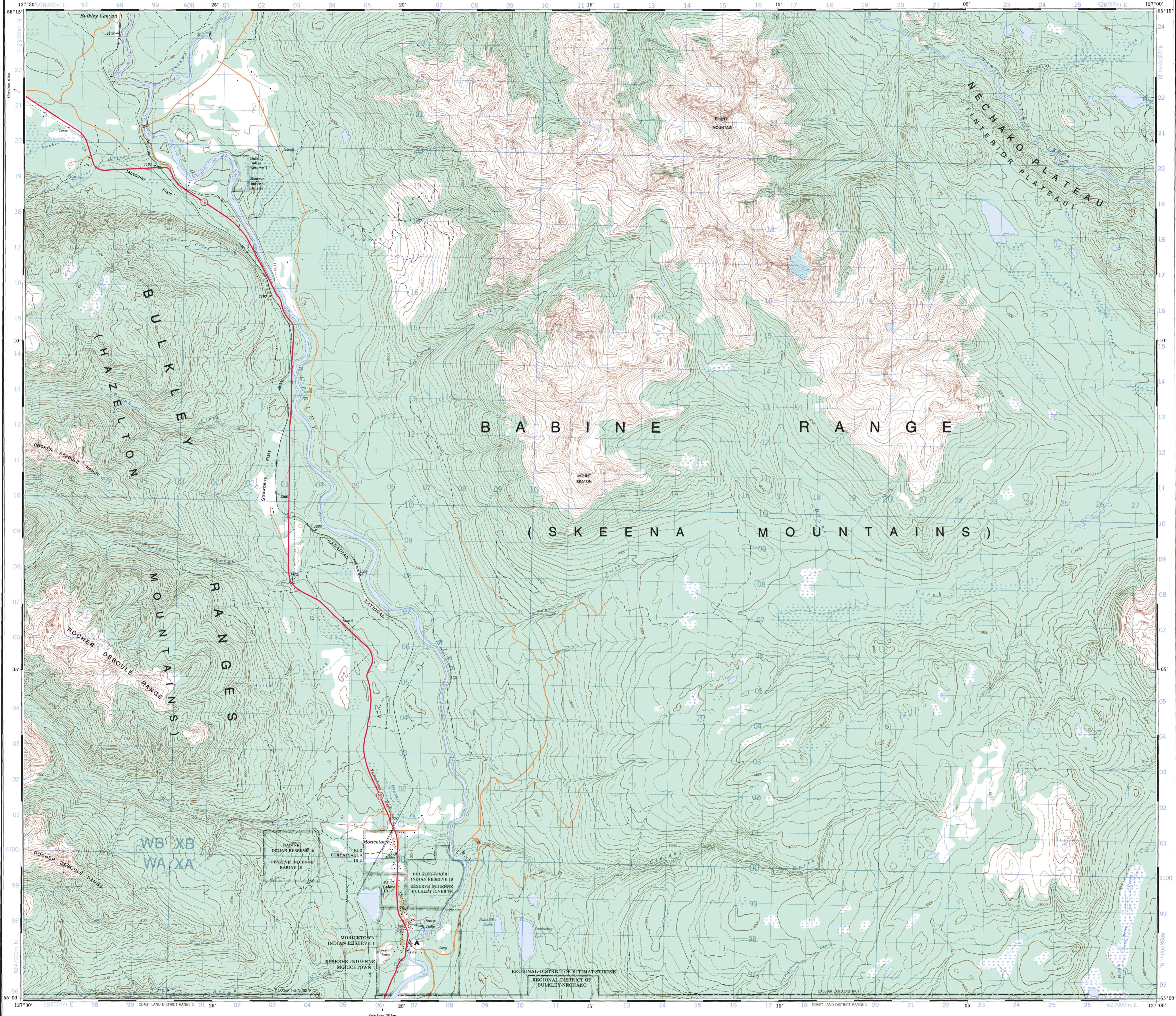


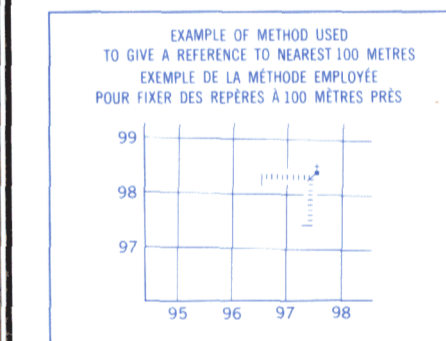
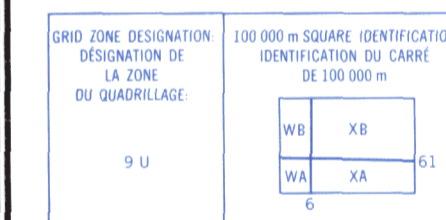
Military users, refer to this map as: **SÉRIE A 721**
 pour usage militaire: **MAP 93 M/3** **CARTE ÉDITION 3 MCE ÉDITION**



Use diagram only to obtain numerical values
 APPROXIMATE MEAN DECLINATION 1992
 FOR CENTRE OF MAP
 Annual change decreasing 3.8"

N'utiliser le diagramme que pour obtenir les valeurs numériques
 DÉCLINAISON MOYENNE APPROXIMATIVE
 AU CENTRE DE LA CARTE EN 1992
 Variation annuelle décroissante 3.8"

ONE THOUSAND METRE
 UNIVERSAL TRANSVERSE MERCATOR GRID
 QUADRILAGE UNIVERSEL TRANSVERSE DE MERCATOR
 DE MILLE METRES



REFERENCE POINT CHURCH - ÉGLISE (see above) (ci-dessus)

EASTING: Read number on grid line immediately to left of point
 ABSCISSE: Notez le chiffre de la ligne du quadrillage immédiatement à gauche du repère
 Estimate tenths of a square from this line eastward to point
 Estimez le nombre de dixièmes de carré entre cette ligne et le repère en direction est

NORTHING: Read number on grid line immediately below point
 ORDONNÉE: Notez le chiffre de la ligne du quadrillage immédiatement en dessous du repère
 Estimate tenths of a square from this line northward to point
 Estimez le nombre de dixièmes de carré entre cette ligne et le repère en direction nord

GRID REFERENCE 975084
 RÉFÉRENCE AU QUADRILAGE 975084

Nearest contour grid reference 100 000 metres
 La référence contour la plus près est à 100 000 mètres

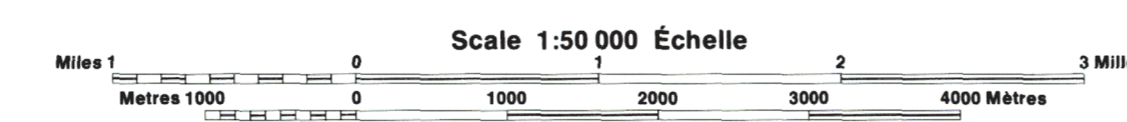
93 M5	93 M6	93 M7
93 M4	93 M3	93 M2
93 L13	93 L14	93 L15

Tableau d'assemblage du Système national de référence cartographique

PRODUCED BY THE CANADA CENTRE FOR MAPPING,
 DEPARTMENT OF ENERGY, MINES AND RESOURCES,
 INFORMATION CURRENT AS OF 1989, PUBLISHED 1992.
 COPIES MAY BE OBTAINED FROM THE CANADA MAP OFFICE,
 DEPARTMENT OF ENERGY, MINES AND RESOURCES, OTTAWA,
 OR YOUR NEAREST MAP DEALER.
 © 1992, HER MAJESTY THE QUEEN IN RIGHT OF CANADA,
 DEPARTMENT OF ENERGY, MINES AND RESOURCES.

- | | | | |
|--|-----------------------------------|----------------|---------------------|
| Roads: | Routiers: | Blue highway | autoroute à 2 voies |
| hard surface | revêtement dur | red highway | autoroute à 2 voies |
| hard surface | revêtement dur | yellow highway | autoroute à 2 voies |
| loose or stabilized surface, all weather | gravier, agglomère, route saison. | green highway | autoroute à 2 voies |
| loose surface, dry weather | de gravier, temps sec | orange highway | autoroute à 2 voies |
| unclassified road or street | route non classée ou rue | purple highway | autoroute à 2 voies |
| cart track | de terre | pink highway | autoroute à 2 voies |
| trail, cut line or portage | sentier, percée ou portage | grey highway | autoroute à 2 voies |
- FOR COMPLETE REFERENCE SEE REVERSE SIDE
 POUR UNE LISTE COMPLÈTE DES SIGNES, VOIR AU VERSO

MORICETOWN
 BRITISH COLUMBIA COLOMBIE-BRITANNIQUE



Information concerning bench marks and horizontal survey monuments can be obtained from Geodetic Survey, Canada Centre for Surveying, Ottawa

Pour tout renseignement concernant les repères de nivellement et les bornes géodésiques, prière de s'adresser à la Division des levés géodésiques, Centre canadien des levés, Ottawa

CONTOUR INTERVAL: 100 FEET
 Elevations in feet above Mean Sea Level
 North American Datum, 1983
 Transverse Mercator Projection

ÉCHELLE DE CONVERSION DES ALTITUDES
 100 150 200 250 300 Mètres
 100 300 400 500 600 700 800 900 1000 Pieds

ÉQUIDISTANCE DES COURBES: 100 PIEDS
 Altitudes en pieds
 Système de référence géodésique nord-américain, 1983
 Projection transverse de Mercator

ÉTABLIE PAR LE CENTRE CANADIEN DE CARTOGRAPHIE,
 MINISTÈRE DE L'ÉNERGIE, DES MINES ET DES RESSOURCES,
 RENSEIGNEMENTS À JOUR EN 1989, PUBLIÉE EN 1992.
 CES CARTES SONT EN VENTE AU BUREAU DES CARTES DU
 CANADA, MINISTÈRE DE L'ÉNERGIE, DES MINES ET DES RESSOURCES,
 OTTAWA, OU CHEZ LE VENDEUR LE PLUS PRES.
 © 1992, SA MAJESTÉ LA REINE DU CHEF DU CANADA,
 MINISTÈRE DE L'ÉNERGIE, DES MINES ET DES RESSOURCES.