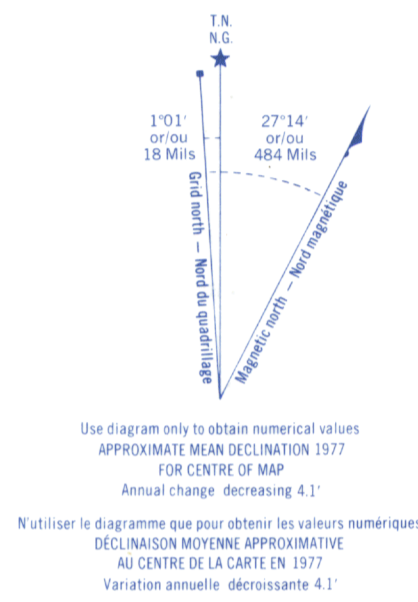
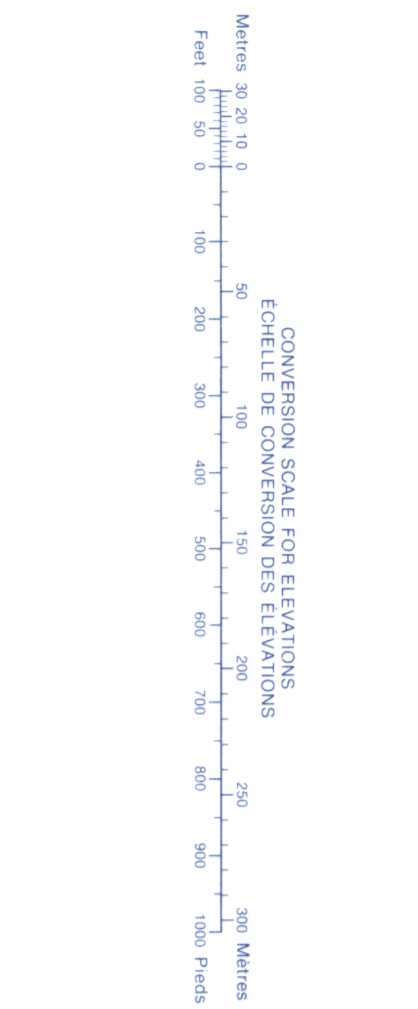
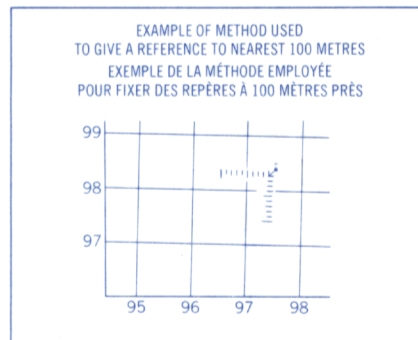
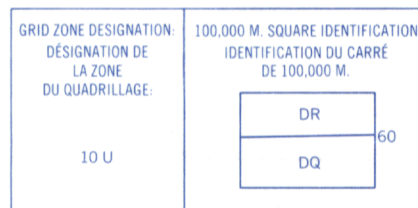


Military users, refer to this map as: **SÉRIE A 721 SÉRIE**  
 Références de cette carte pour usage militaire: **MAP 93 K/1 CARTE**  
 ÉDITION 3 MCE ÉDITION



ONE THOUSAND METRE  
 UNIVERSAL TRANSVERSE MERCATOR GRID  
 ZONE  
 QUADRILLAGE DE MILLE MÈTRES  
 TRANSVERSE UNIVERSEL DE MERCATOR



REFERENCE POINT  
 POINT DE REPÈRE CHURCH - ÉGLISE (see above) (ci-dessus)

EASTING: Read number on grid line immediately to left of point.  
 LONGITUDE EST: Notez le chiffre de la ligne du quadrillage immédiatement à gauche du repère.

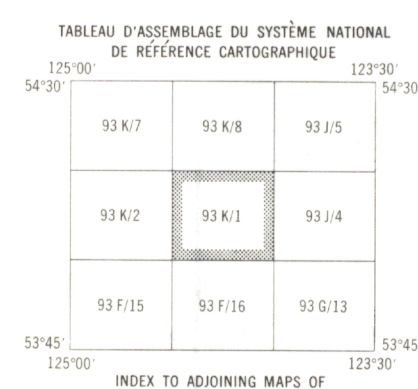
Estimate tenths of a square from this line eastward to point.  
 Estimer le nombre de dixièmes du carré entre cette ligne et le repère en direction est.

NORTHING: Read number on grid line immediately below point.  
 LATITUDE NORD: Notez le chiffre de la ligne du quadrillage immédiatement en dessous du repère.

Estimate tenths of a square from this line northward to point.  
 Estimer le nombre de dixièmes du carré entre cette ligne et le repère en direction nord.

GRID REFERENCE  
 RÉFÉRENCE AU QUADRILLAGE 97 9684

North-south grid reference 100,000 metres (about 63 miles).  
 Le rectangle de référence s'étend à 100,000 mètres (environ 63 milles).

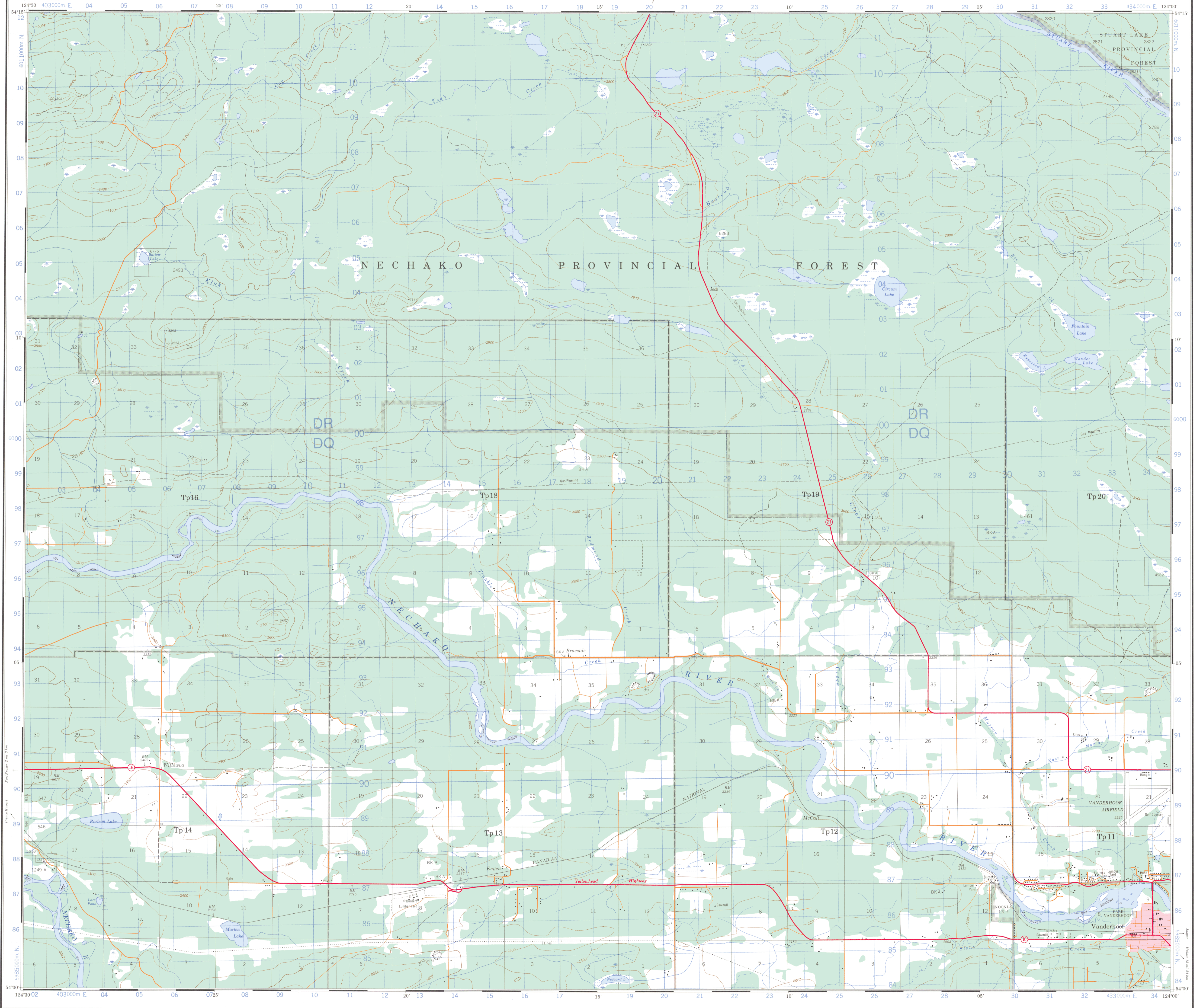


Établi par la DIRECTION DES LEVÉS ET DE LA CARTOGRAPHIE, MINISTÈRE DE L'ÉNERGIE, DES MINES ET DES RESSOURCES. Mise à jour à l'aide de photographies aériennes prises en 1974. Vérification des contours en 1976. Remaniements à jour en 1978.

Carte cartée en vertu du Bureau des Cartes du Canada, Ministère de l'Énergie, des Mines et des Ressources, Ottawa, ou chez le vendeur le plus près.

© Canada 1977, tous droits réservés

VANDERHOOF  
 93 K/1  
 ÉDITION 3



Produced by the SURVEYS AND MAPPING BRANCH, DEPARTMENT OF ENERGY, MINES AND RESOURCES. Updated from aerial photographs taken in 1974. Contour check 1976. Information current as 1976.

Copies may be obtained from the Canada Map Office, Department of Energy, Mines and Resources, Ottawa, or your nearest map dealer.

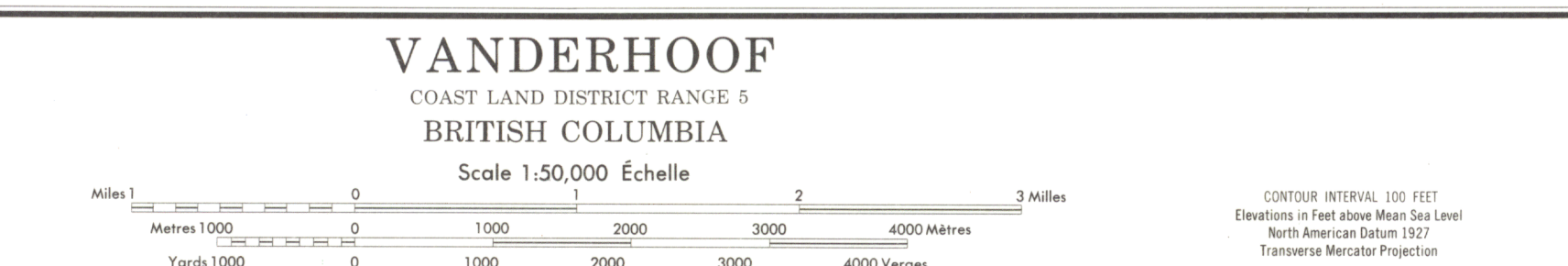
© Canada Copyrights Reserved 1977

**PROVISIONAL PRINT**  
**IMPRESSION PROVISOIRE**

Roads: Routes

hard surface, all weather	parvé, toute saison	road sign	signal routier
hard surface, all weather	parvé, toute saison	road sign	signal routier
loose or stabilized surface, all weather	gravier aggloméré, toute saison	road sign	signal routier
loose surface, dry weather and unclassified streets	de gravier, temps sec et routes hors classe	road sign	signal routier
trail, cut line or portage	sentier, percée ou portage	road sign	signal routier

FOR COMPLETE REFERENCE SEE REVERSE SIDE POUR UNE LISTE COMPLÈTE DES SIGNES, VOIR AU VERSO



INDEX TO ADDING MAPS OF THE NATIONAL TOPOGRAPHIC SYSTEM

Établi par la DIRECTION DES LEVÉS ET DE LA CARTOGRAPHIE, MINISTÈRE DE L'ÉNERGIE, DES MINES ET DES RESSOURCES. Mise à jour à l'aide de photographies aériennes prises en 1974. Vérification des contours en 1976. Remaniements à jour en 1978.

Carte cartée en vertu du Bureau des Cartes du Canada, Ministère de l'Énergie, des Mines et des Ressources, Ottawa, ou chez le vendeur le plus près.

© Canada 1977, tous droits réservés