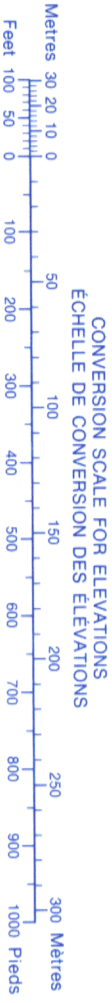
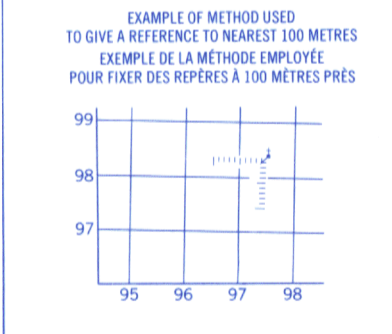
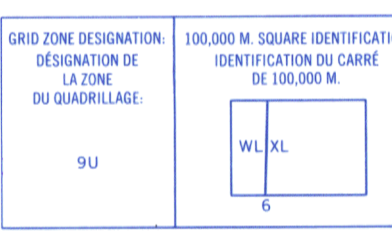


Military users refer to this map as: **SERIES A 721 SÉRIE**
 Référence de cette carte pour usage militaire: **MAP 93 L/14 CARTE**
 ÉDITION 2 M.C.E. ÉDITION



Use diagram only to obtain numerical values
 APPROXIMATE MEAN DECLINATION 1974
 FOR CENTRE OF MAP
 Annual change decreasing 3.2"
 Utiliser le diagramme que pour obtenir les valeurs numériques
 DÉCLINAISON MOYENNE APPROXIMATIVE
 AU CENTRE DE LA CARTE EN 1974
 Variation annuelle décroissante 3.2"

ONE THOUSAND METRE
 UNIVERSAL TRANSVERSE MERCATOR GRID
ZONE 9
QUADRILLAGE DE MILLE MÈTRES
 TRANSVERSE UNIVERSEL DE MERCATOR

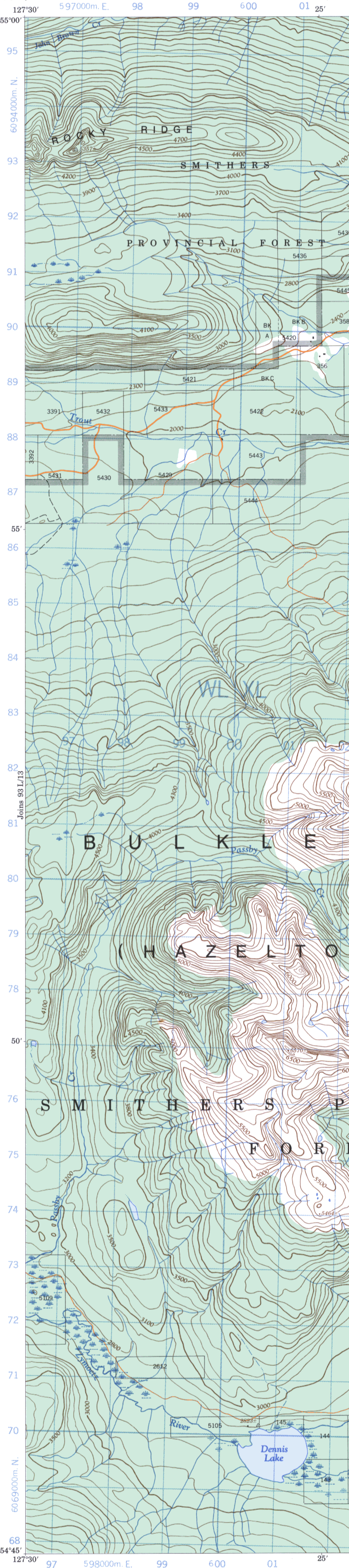


REFERENCE POINT CHURCH - EGLISE (as above) (ci-dessus)
POINT DE REPÈRE
 EASTING: Read number on grid line immediately to left of point.
 LONGITUDE EST. Note the chiffre de la ligne du quadrillage immédiatement à gauche du repère.
 Estimate tenths of a square from this line eastward to point.
 Estimer le nombre de dixièmes du carré entre cette ligne et le repère en direction est.
NORTHING: Read number on grid line immediately below point.
 LATITUDE NORD. Note the chiffre de la ligne du quadrillage immédiatement en dessous du repère.
 Estimate tenths of a square from this line northward to point.
 Estimer le nombre de dixièmes du carré entre cette ligne et le repère en direction nord.
GRID REFERENCE: 975984
REPÈRE AU QUADRILLAGE: 975984
 Number correct grid reference: 100,000 metres (about 33 miles)
 Le chiffre référence correct est à 100,000 mètres (environ 43 milles)

Coordinate Conversion NAD 27 to NAD 83 (NCS 84)
 Valeurs converties pour cette carte:
 Géographiques: Latitude - subtract 0.5"
 Longitude - add 6.3"
 Grid: Northing - add 159m
 Easting - subtract 159m

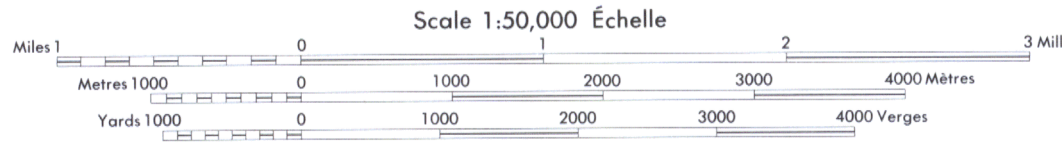
Conversion des coordonnées NAD 27 à NAD 83 (NCS 84)
 Valeurs converties pour cette carte:
 Coordonnées géographiques: Latitude - soustraire 0.5"
 Longitude - additionner 6.3"
 Quadrillage: Northing - additionner 159m
 Easting - soustraire 159m

Établi par la DIRECTION DES LEVÉS ET DE LA CARTOGRAPHIE, MINISTÈRE DE L'ÉNERGIE, DES MINES ET DES RESSOURCES, MEX 1 sur 2. Fond de photographies aériennes prises en 1968. Vérification des ouvrages en 1971. Imprimé en 1975.
 Ces cartes sont en vente au Bureau des Cartes du Canada, ministre de l'Énergie, des Mines et des Ressources, Ottawa, ou chez le vendeur le plus près.
 © Canada 1975, tous droits réservés



SMITHERS
BRITISH COLUMBIA

- Roads:**
 hard surface, all weather pavé, toute saison
 hard surface, all weather pavé, toute saison
 loose or stabilized surface, all weather... gravier aggloméré, toute saison
 loose surface, dry weather and unclassified streets... de terre, temps sec et routes hors classe
 cart track sentier, percée ou portage
 trail, cut line or portage sentier, percée ou portage



This Provisional Map is equivalent to a standard map in accuracy of content
 Certains noms inscrits sur cette carte ne sont pas encore officiels. La Direction des levés et de la cartographie saurait être au public de ses signifier corrections et additions.
 Élévations en pieds au-dessus de niveau moyen de la mer
 Système de référence géodésique nord-américain, 1927
 Transverse Mercator Projection

This Provisional Map is equivalent to a standard map in accuracy of content
 Certains noms inscrits sur cette carte ne sont pas encore officiels. La Direction des levés et de la cartographie saurait être au public de ses signifier corrections et additions.
 Élévations en pieds au-dessus de niveau moyen de la mer
 Système de référence géodésique nord-américain, 1927
 Projection Transverse de Mercator

Établi par la DIRECTION DES LEVÉS ET DE LA CARTOGRAPHIE, MINISTÈRE DE L'ÉNERGIE, DES MINES ET DES RESSOURCES, MEX 1 sur 2. Fond de photographies aériennes prises en 1968. Vérification des ouvrages en 1971. Imprimé en 1975.
 Ces cartes sont en vente au Bureau des Cartes du Canada, ministre de l'Énergie, des Mines et des Ressources, Ottawa, ou chez le vendeur le plus près.
 © Canada 1975, tous droits réservés

Produced by the SURVEYS AND MAPPING BRANCH, DEPARTMENT OF ENERGY, MINES AND RESOURCES, updated from aerial photographs taken in 1968. Culture check 1971. Printed 1975.
 Copies may be obtained from the Canada Map Office, Department of Energy, Mines and Resources, Ottawa, or your nearest map dealer.
 © Canada Copyrights Reserved 1975.