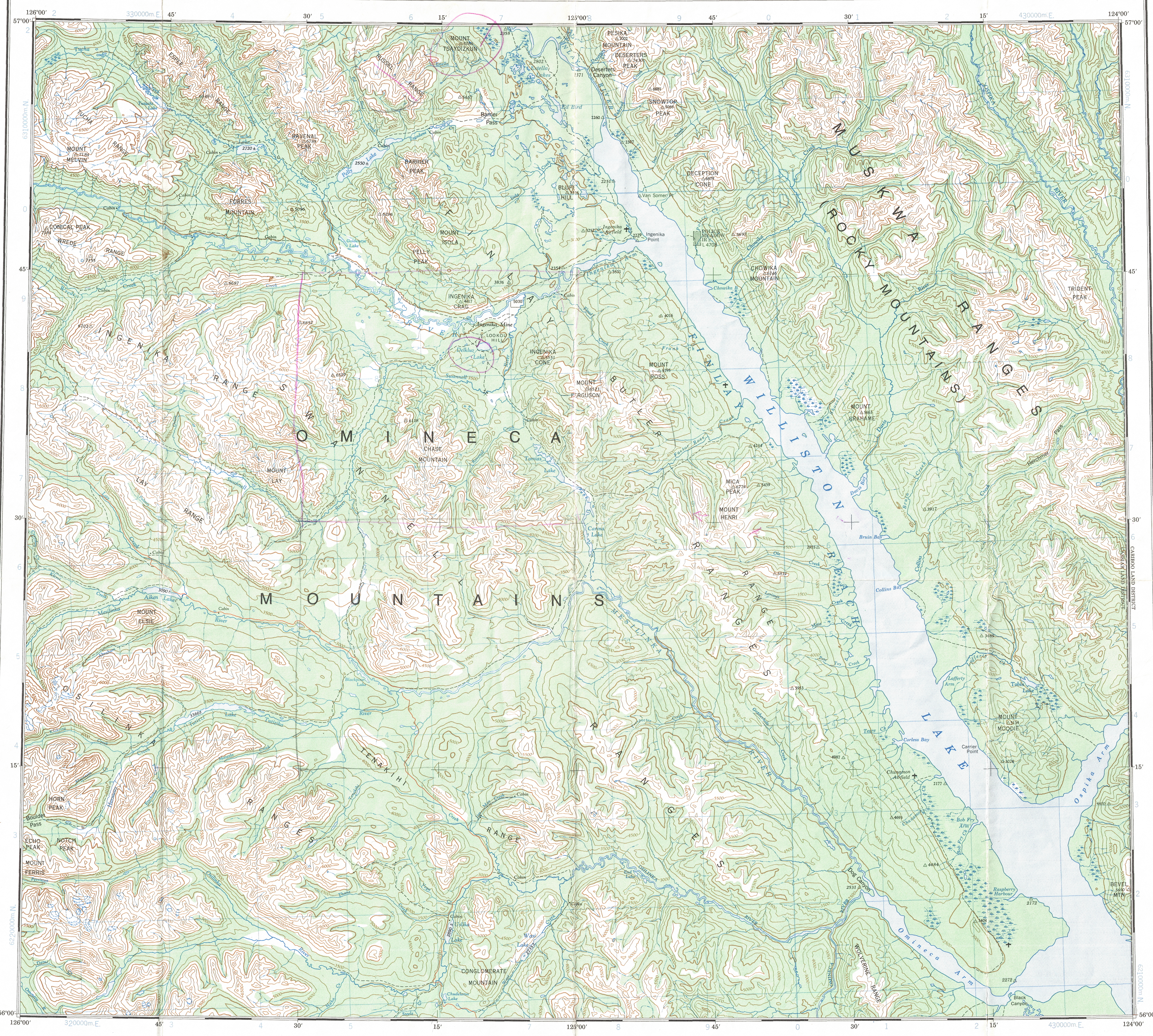
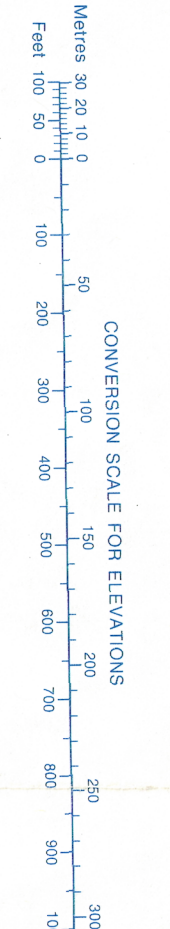


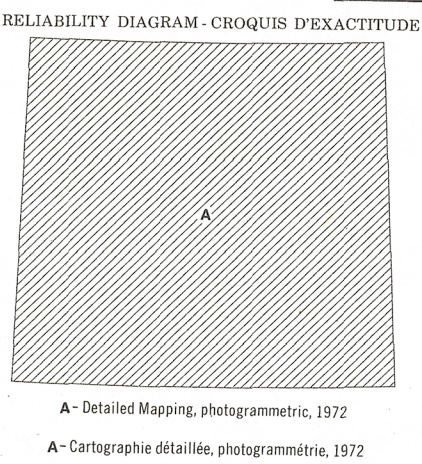
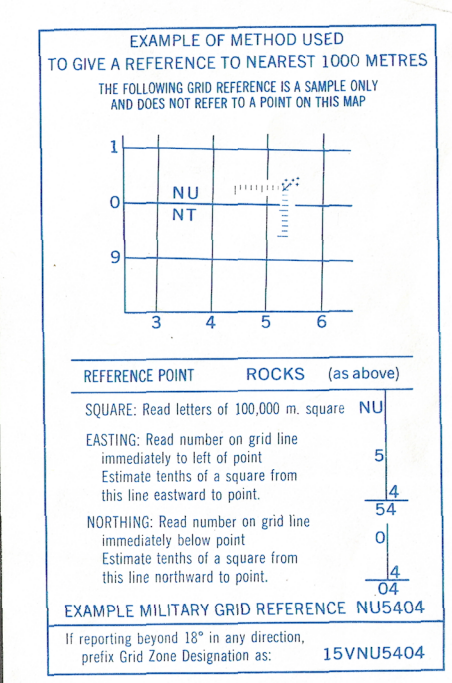
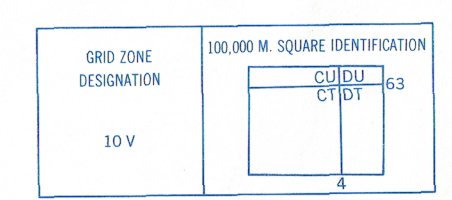
Ce document est le produit d'une numérisation par balayage de la publication originale.
This document was produced by scanning the original publication.



Refer to this map as: 94 C EDITION 2 MCE SERIES A 52



TOPOGRAPHICAL SURVEY DIRECTORATE
SERVICE TOPOGRAPHIQUE
C. H. H. H. DATE 7-2-84
Q.C. APPROVES RELEASE
C.Q. APPROUVE
TEN THOUSAND METRE
UNIVERSAL TRANSVERSE MERCATOR GRID
ZONE 10

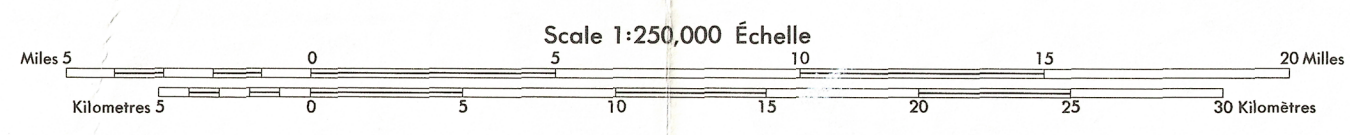


Produced by the SURVEYS AND MAPPING BRANCH, DEPARTMENT OF ENERGY, MINES AND RESOURCES. Updated from aerial photographs taken in 1971 and 1972. Printed in 1975.

Magnetic declination 1975 varies from 28°56' westerly at centre of west edge to 27°50' westerly at centre of east edge. Mean annual change 3.7' westerly.

Roads:
loose or stabilized surface, all weather..... 2 lanes or more less than 2 lanes
loose surface, dry weather.....
cart track.....
trail or portage.....

FOR COMPLETE REFERENCE SEE REVERSE SIDE



MESLINKA RIVER
CASSIAR LAND DISTRICT
BRITISH COLUMBIA

CONTOUR INTERVAL: 500 FEET
Elevations in feet above Mean Sea Level
North American Datum 1927
Transverse Mercator Projection

ÉQUIDISTANCE DES COURBES: 500 PIEDS
Élevations en pieds au-dessus du niveau moyen de la mer
Système de 49' (zone géodésique nord-américain, 1927)
Projection transverse de Mercator

Copies may be obtained from the Cartas de Canada, Department of Energy, Mines and Resources, Ottawa, or your nearest map dealer.

Des cartes ou en vente au Bureau des Cartes du Canada, ministère de l'Énergie, des Mines et des Ressources, Ottawa, ou chez le vendeur le plus près.

© Canada 1975; tous droits réservés.

Établi par la DIRECTION DES LÈVÉS ET DE LA CARTOGRAPHIE, MINISTÈRE DE L'ÉNERGIE, DES MINES ET DES RESSOURCES. Mise à jour d'après des photographies aériennes prises en 1971 et 1973. Imprimé en 1975.

La déclinaison magnétique pour 1975 varie de 28°56' Est au centre de la limite Ouest à 27°50' Est au centre de la limite Est. Variation moyenne annuelle 3.7' Ouest.

Routes:
gravier aggloméré, toute saison..... 2 voies ou plus moins de 2 voies
de gravier période sèche.....
de terre.....
sentier ou portage.....

POUR UNE LISTE COMPLÈTE DES SIGNES, VOIR AU VERSO

